

VISITE GUIDÉE PATRIMOINE

LE QUARTIER DES CORDIERS

Le dimanche du 19 décembre au 2 janvier - 11h00 - Le Tréport

Au pied des plus hautes falaises d'Europe, posé sur un lit de galets, le quartier des cordiers est né de l'époque balnéaire. La boucle commence au haut de la falaise avec l'histoire du grand hôtel du Trianon. Puis nous descendons vers le « Musoir » cœur de la ville, et entrons dans les Cordiers où nous déambulons dans les rues à l'architecture balnéaire.



1 km, Durée 2H00, Facile 1/10 - RDV Office de tourisme Gare haute du funiculaire - Tarif 9 €/personne - Réservation ; 02 35 86 05 69

VISITES GUIDÉES NATURE

LES OISEAUX DU PORT

Le lundi 20 et 27 décembre - 11h00 - le Tréport

Quels sont ces oiseaux qui occupent nos côtes ? Trop souvent dénommés à tort dans l'unique espèce de 'Mouette' les oiseaux marins sont pourtant nombreux ; goélands, fulmars, plongeurs, grèbes, et autres partagent cet espace. Comment les reconnaître ! Ou vivent-ils ! de quoi, comment ? c'est ce que je vous invite à découvrir dans cette sortie sur les quais.

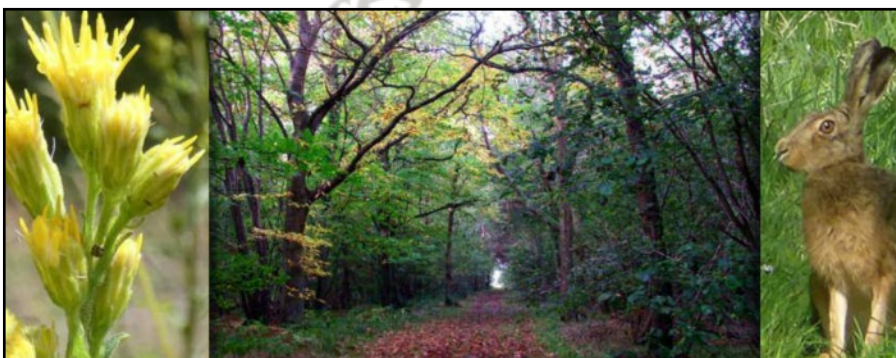


1 km, Durée 2H00, Facile 1/10. - RDV Office de tourisme quai Sadi Carnot - Tarif ; 9 €/ personne. - Réservation ; 02 35 86 05 69

LA FORÊT D'EU AU FIL DE L'ANNÉE

Le jeudi 23 et 30 décembre - 15h00 – Incheville

Une boucle pour connaître la flore et la faune de cette grande forêt indivise principalement habitée de hêtres. Mais sur le bord des chemins tous une flore occupe le terrain, yèble, prêle, dompte-venin, androsème, myrtille... Mais pas dans l'anarchie. Si la rencontre avec les grands mammifères sera fortuite, les insectes et surtout les papillons est



4 kms, Durée 2H00, Facile 1/10. - RDV Place de l'église - Tarif ; 9 €/ personne - Réservation ; 06 65 45 03 74

CHANTS D'OISEAUX AU BOIS

Le mardi 21 et 28 décembre - 10h30 - Bois de Cise (Ault)

Au matin le bois de Cise résonne de sifflement, sitelles, grimpeaux, choucas, pivert, pics épeiches, mésanges, geais et encore bien d'autres sifflent, chantent, appellent et marquent leur présence, C'est une musique permanente où les plus grands ne sont pas les plus forts. Tout ceci dans le cadre merveilleux de la forêt primaire du bois de Cise.



2,5 km, Durée 2H30, Facile 2/10. - RDV Entrée du bois de Cise - Tarif ; 9 €/personne - Réservation ; 06 65 45 03 74

POUR TOUTES NOS SORTIES

LES CHIENS TENUS EN LAISSE SONT ACCEPTÉS.

DES CHAUSSURES DE MARCHÉ (BASKETS) ET UNE TENUE ADAPTÉE À LA MÉTÉO SONT RECOMMANDÉES.



Pascal Leprêtre
Guide nature diplômé
pas.lepretre@laposte.net
Tel 06 65 45 03 74

www.naturenature.fr

VISITE PRIVÉE

Des sorties guidées en privées sont possibles. Pour cela vous formez votre groupe, d'amis, famille, collègues... Vous choisissez une date de sortie (en accord avec notre agenda), vous apportez des changements suivant vos désirs. Pour le tarif, un forfait pour un petit groupe allant jusqu'à cinq personnes puis un tarif par personne supplémentaire.